

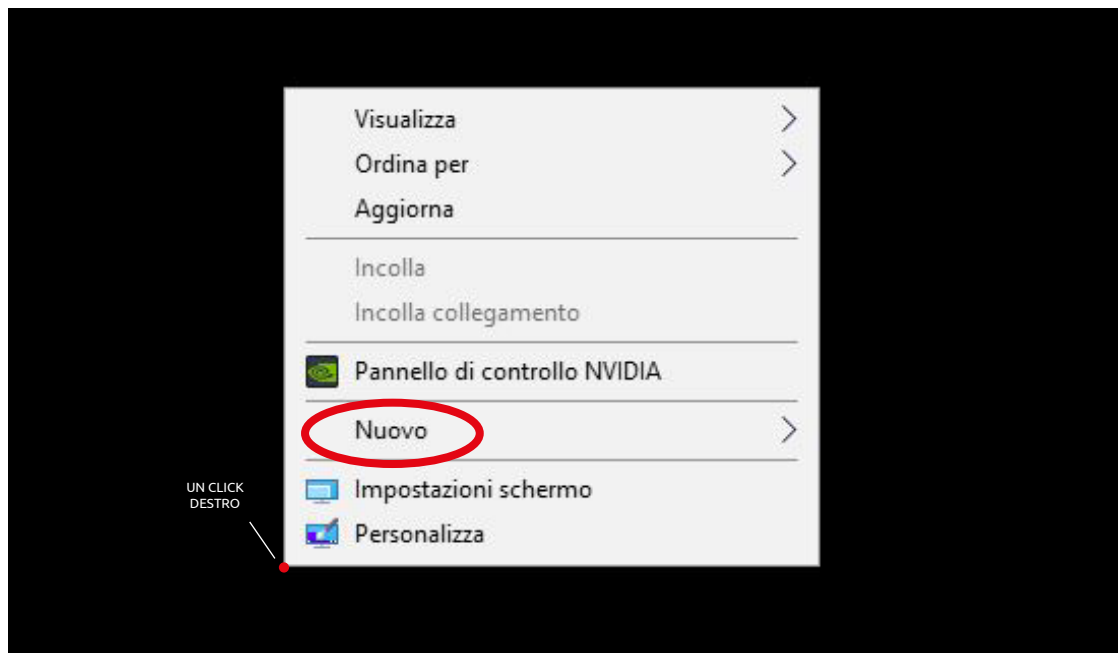


INFORMATICA

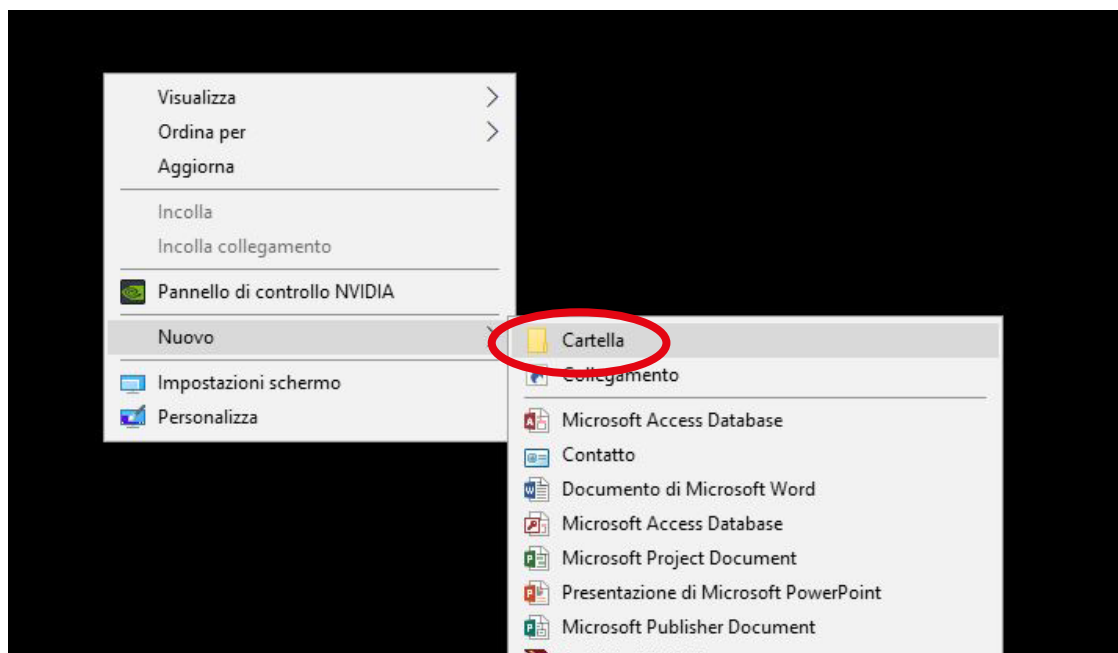
Nuova Cartella

1 - CREARE UNA NUOVA CARTELLA

Il primo passo è posizionarsi in uno spazio vuoto dello schermo (in questo caso il *desktop* e fare click con il tasto destro



Ci spostiamo poi sulla voce NUOVO e poi sulla voce CARTELLA





INFORMATICA

Nuova Cartella

2 - DARE UN NOME ALLA CARTELLA

La cartella appena creata è pronta per essere rinominata.
Possiamo farlo finchè il testo è selezionato in azzurro



Nel caso non si riuscisse o si volesse rinominare nuovamente la cartella, basterà fare **click con il tasto destro** e selezionare RINOMINA

